

# ÜBERSICHT TISCHE

## T1001

SEITE 12



**TISCH RECHTECKIG MASSIV (MITTIG GETEILT) / BAUMKANTE MASSIV (MITTIG GETEILT)**

**L x B**  
220 x 100  
200 x 100  
180 x 90

H 76

**TISCHPLATTE und QUERBALKEN (massiv oder Baumkante massiv / UV-beschichtet mit Öl-Effekt)**



Kernbuche, Wildeiche natur, Wildeiche bianco, Balkeneiche (nur massiv)

**UNTERGESTELLE**



Metall pulverbeschichtet struktur schwarz-matt, Edelstahloptik

## T1002

SEITE 24-25



**TISCH RECHTECKIG FURNIER**

**L x B**  
220 x 100 180 x 90  
200 x 100 160 x 90

H 76

**TISCHPLATTE und QUERBALKEN (Echtholz furnier / UV-beschichtet mit Öl-Effekt)**



Kernbuche, Wildeiche natur, Wildeiche bianco, Wildnussbaum

**UNTERGESTELL (4-Fuß Holzuntergestell)**



MDF struktur schwarz-matt lackiert

## T1003

SEITE 10



**TISCH RECHTECKIG MASSIV (MITTIG GETEILT) / BAUMKANTE MASSIV (MITTIG GETEILT) / KERAMIK MIT HOLZ-BÜGEL**

**L x B**  
220 x 100  
200 x 100  
180 x 90

H 76



**TISCH RECHTECKIG DEKOR (HPL) MIT HOLZ-BÜGEL**

**L x B**  
200 x 90  
180 x 90

**TISCHPLATTE (massiv oder Baumkante massiv / UV-beschichtet mit Öl-Effekt)**



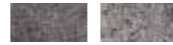
Kernbuche, Wildeiche natur, Wildeiche bianco, Balkeneiche (nur massiv)

**TISCHPLATTE (Keramik)**



Anthrazit, Betonoptik

**TISCHPLATTE (Dekor HPL)**



Anthrazit, Betonoptik

**UNTERGESTELL**



Metall pulverbeschichtet struktur schwarz-matt, Nickel satiniert (Edelstahloptik)

**MASSIVHOLZ-BÜGEL (bei massiv und Baumkante massiv analog Tischplatte)**



## T1005

SEITE 29



**TISCH RECHTECKIG FURNIER / MASSIV / KERAMIK / DEKOR (HPL)**

**L x B**  
180 x 90  
160 x 90  
140 x 90

H 76

**TISCHPLATTE (Echtholz furnier oder massiv / UV-beschichtet mit Öl-Effekt)**



Kernbuche, Wildeiche natur, Wildeiche bianco, Wildnussbaum

**TISCHPLATTE (Keramik)**



Anthrazit, Betonoptik

**TISCHPLATTE (Dekor HPL)**



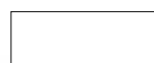
Anthrazit, Betonoptik

**UNTERGESTELL (bei Echtholz furnier und massiv analog Tischplatte)**



Kernbuche, Wildeiche natur, Wildeiche bianco, Wildnussbaum

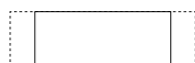
## T1008



**TISCH RECHTECKIG FURNIER / MASSIV**

**L x B**  
220 x 100  
200 x 100  
180 x 90

H 76



**TISCH RECHTECKIG FURNIER MIT AUSZUG**

**L x B**  
200 (290) x 100  
180 (270) x 90

**TISCHPLATTE (Echtholz furnier oder massiv / UV-beschichtet mit Öl-Effekt)**



Kernbuche, Wildeiche natur, Wildeiche bianco, Wildnussbaum

**UNTERGESTELL (Metallbügel)**



Metall pulverbeschichtet struktur schwarz-matt, Edelstahloptik

**MASSIVHOLZ-BÜGEL (analog Tischplatte)**

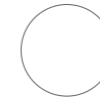


Kernbuche, Wildeiche natur, Wildeiche bianco, Wildnussbaum

T1008 mit zweiseitigem Synchronauszug

## T1010

SEITE 25



**TISCH RUND MASSIV**

Ø 130

H 76

**TISCHPLATTEN (massiv / UV-beschichtet mit Öl-Effekt)**



Kernbuche, Wildeiche natur, Balkeneiche, Wildnussbaum

**UNTERGESTELLE**



Metall pulverbeschichtet struktur schwarz-matt, Nickel satiniert (Edelstahloptik)

## T1011

SEITE 22



**TISCH RECHTECKIG FURNIER / MASSIV / MASSIV (MITTIG GETEILT) / BAUMKANTE MASSIV (MITTIG GETEILT) / KERAMIK**

**L x B**  
220 x 100 180 x 90  
200 x 100 160 x 90  
140 x 90

H 76



**TISCH RECHTECKIG DEKOR (HPL)**

**L x B**  
200 x 90  
180 x 90  
160 x 90  
140 x 90

**TISCHPLATTEN (Echtholz furnier oder massiv / UV-beschichtet mit Öl-Effekt)**



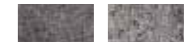
Kernbuche, Wildeiche natur, Wildeiche bianco, Wildnussbaum, Balkeneiche (nur massiv)

**TISCHPLATTEN (Keramik)**



Anthrazit, Betonoptik

**TISCHPLATTEN (Dekor HPL)**



Anthrazit, Betonoptik

**UNTERGESTELLE**



Metall pulverbeschichtet struktur schwarz-matt, Nickel satiniert (Edelstahloptik)

## T1012



**TISCH RECHTECKIG FURNIER / MASSIV (MITTIG GETEILT) / BAUMKANTE MASSIV (MITTIG GETEILT) / KERAMIK**

**L x B**  
220 x 100 180 x 90  
200 x 100 160 x 90

H 76



**TISCH RECHTECKIG DEKOR (HPL)**

**L x B**  
200 x 90  
180 x 90  
160 x 90

**TISCHPLATTEN (Echtholz furnier oder massiv / UV-beschichtet mit Öl-Effekt)**



Kernbuche, Wildeiche natur, Wildeiche bianco, Wildnussbaum, Balkeneiche (nur massiv)

**TISCHPLATTEN (Keramik)**



Anthrazit, Betonoptik

**TISCHPLATTEN (Dekor HPL)**



Anthrazit, Betonoptik

**UNTERGESTELLE**



Metall pulverbeschichtet struktur schwarz-matt, Edelstahloptik

## T1018



**TISCH RECHTECKIG FURNIER / MASSIV**

**L x B**  
220 x 100  
200 x 100  
180 x 90

H 76

**TISCHPLATTEN (Echtholz furnier oder massiv / UV-beschichtet mit Öl-Effekt) / HOLZ-BÜGEL (analog Tischplatte)**



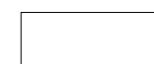
Kernbuche, Wildeiche natur, Wildeiche bianco, Wildnussbaum

**UNTERGESTELLE (Metallbügel)**



Metall pulverbeschichtet struktur schwarz-matt, Edelstahloptik

## T1019



**TISCH RECHTECKIG MASSIV (MITTIG GETEILT) / BAUMKANTE MASSIV (MITTIG GETEILT)**

**L x B**  
220 x 100  
200 x 100  
180 x 90

H 76

**TISCHPLATTEN (massiv / UV-beschichtet mit Öl-Effekt)**



Kernbuche, Wildeiche natur, Wildeiche bianco, Wildnussbaum, Balkeneiche (nur massiv)

**UNTERGESTELLE**



Metall pulverbeschichtet struktur schwarz-matt, Nickel satiniert (Edelstahloptik)

## T1020

SEITE 21



**TISCH RECHTECKIG MASSIV (MITTIG GETEILT) / BAUMKANTE MASSIV (MITTIG GETEILT)**

**L x B**  
220 x 100 180 x 90  
200 x 100 160 x 90

H 76

**TISCHPLATTEN (massiv / UV-beschichtet mit Öl-Effekt)**



Kernbuche, Wildeiche natur, Wildeiche bianco, Wildnussbaum, Balkeneiche (nur massiv)

**UNTERGESTELLE**



Metall pulverbeschichtet struktur schwarz-matt, Nickel satiniert (Edelstahloptik)

## T1021

SEITE 24

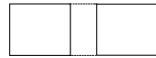


H 76



**TISCH RECHTECKIG FURNIER**

L x B  
180 x 90



**TISCH RECHTECKIG FURNIER MIT AUSZUG**

L x B  
180 (232) x 90



T1021 mit Tornado-Auszug

**TISCHPLATTE (Echtholz furnier / UV-beschichtet mit Öl-Effekt)**



Wildeiche natur, Wildnussbaum

**EINLEGEPLATTE bei Tisch mit Auszug (Glas, hinterlackiert)**



Schwarz

**UNTERGESTELL**



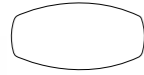
Metall struktur schwarz-matt

## T1050

SEITE 19



H 76



**TISCH BOOTSFORM GLAS mit HOLZPLATTE (40 x 90) und HOLZKANTE**

L x B  
180 x 90

**TISCHPLATTE (Glas, hinterlackiert)**



Weiß

**HOLZPLATTE / HOLZKANTE (Echtholz furnier / UV-beschichtet mit Öl-Effekt)**



Wildeiche natur, Wildnussbaum

**FUSS**



Weiß, lackiert

## T1601

SEITE 26

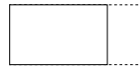


H 76



**TISCH RECHTECKIG FURNIER / KERAMIK / FURNIER MIT AUSZUG DEKOR (HPL) / GLAS**

L x B  
180 x 90  
160 x 90  
140 x 90



L x B  
160 (210) x 90  
140 (190) x 90



T1601 mit einseitigem Auszug

**TISCHPLATTE (Echtholz furnier / UV-beschichtet mit Öl-Effekt)**



Kernbuche, Wildeiche natur, Wildeiche bianco, Wildnussbaum

**TISCHPLATTE (Keramik)**



Anthrazit, Betonoptik

**TISCHPLATTE (Dekor HPL)**



Anthrazit, Betonoptik

**TISCHPLATTE (Glas, hinterlackiert)**



Anthrazit, Weiß

**FÜSSE**



Metall pulverbeschichtet struktur schwarz-matt, Nickel satiniert (Edelstahloptik)

**TISCHUNTERGESTELL (bei Echtholz furnier analog Tischplatte)**



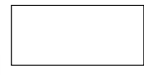
Kernbuche, Wildeiche natur, Wildeiche bianco, Wildnussbaum

## T1604

SEITE 13



H 76



**TISCH RECHTECKIG FURNIER / GLAS**

L x B  
200 x 100  
180 x 90  
160 x 90  
140 x 90



**TISCH RECHTECKIG FURNIER MIT AUSZUG**

L x B  
160 (210) x 90  
140 (190) x 90



**TISCH BOOTSFORM FURNIER / GLAS**

L x B  
200 x 100  
180 x 90

**TISCHPLATTE (Echtholz furnier / UV-beschichtet mit Öl-Effekt)**



Kernbuche, Wildeiche natur, Wildeiche bianco, Wildnussbaum

**TISCHPLATTE (Glas, hinterlackiert)**



Anthrazit, Weiß

**TISCHUNTERGESTELL (bei Echtholz furnier analog Tischplatte)**



Kernbuche, Wildeiche natur, Wildeiche bianco, Wildnussbaum

**FÜSSE**



Metall pulverbeschichtet struktur schwarz-matt, Nickel satiniert (Edelstahloptik)

## T1801

H 76



**TISCH RECHTECKIG MASSIV**

L x B  
200 x 100  
180 x 90  
160 x 90



**TISCH BOOTSFORM MASSIV**

L x B  
200 x 100  
180 x 90



**TISCH ELLIPSE MASSIV**

L x B  
220 x 100

**TISCHPLATTE und GESTELL (massiv / UV-beschichtet mit Öl-Effekt)**



Kernbuche, Wildeiche natur, Wildeiche bianco

**BODENPLATTE**



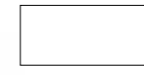
Silber

## T1802

SEITE 28



H 76



**TISCH RECHTECKIG FURNIER / GLAS / KERAMIK / DEKOR (HPL)**

L x B  
180 x 90  
160 x 90  
140 x 90

**TISCHPLATTE (Echtholz furnier / UV-beschichtet mit Öl-Effekt) und MASSIVHOLZGESTELL (bei Echtholz furnier analog Tischplatte)**



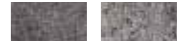
Kernbuche, Wildeiche natur, Wildeiche bianco

**TISCHPLATTE (Keramik)**



Anthrazit, Betonoptik

**TISCHPLATTE (Dekor HPL)**



Anthrazit, Betonoptik

**TISCHPLATTE (Glas, hinterlackiert)**



Anthrazit, Weiß

**BODENPLATTE (Resopal mit Metallkern)**



Silber

## T1803

SEITE 27

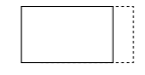


H 76



**TISCH RECHTECKIG FURNIER**

L x B  
160 x 90  
140 x 90  
120 x 80



**TISCH RECHTECKIG FURNIER MIT AUSZUG**

L x B  
140 (185) x 90  
120 (165) x 80



T1803 mit einseitigem Auszug

**TISCHPLATTE und QUERBALKEN (Echtholz furnier / UV-beschichtet mit Öl-Effekt)**



Kernbuche, Wildeiche natur, Wildeiche bianco, Wildnussbaum

**WANGE**



Metall struktur schwarz-matt

**BODENPLATTE**



Edelstahl, Metall struktur schwarz-matt

## T1807

SEITE 11



H 76



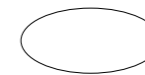
**TISCH RECHTECKIG MASSIV**

L x B  
200 x 100  
180 x 90  
160 x 90



**TISCH BOOTSFORM MASSIV / GLAS**

L x B  
200 x 100  
180 x 90



**TISCH ELLIPSE MASSIV**

L x B  
220 x 100

**TISCHPLATTE (massiv / UV-beschichtet mit Öl-Effekt)**



Kernbuche, Wildeiche natur, Wildeiche bianco

**TISCHPLATTE (Glas, hinterlackiert)**



Anthrazit, Weiß

**BODENPLATTE**



Silber

**MASSIVHOLZGESTELL (bei massiv analog Tischplatte)**



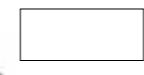
Kernbuche, Wildeiche natur, Wildeiche bianco

## T1810

SEITE 16



H 76



**TISCH RECHTECKIG GLAS**

L x B  
180 x 90



**TISCH RECHTECKIG GLAS MIT AUSZUG**

L x B  
180 (232) x 90

**TISCHPLATTE (Glas, hinterlackiert)**



Schwarz

**UNTERGESTELL und EINLEGEPLATTE (Echtholz furnier / UV-beschichtet mit Öl-Effekt)**



Wildeiche natur, Wildnussbaum

**UNTERGESTELL (Metall)**



Metall struktur schwarz-matt

T1810 mit Tornado-Auszug